



STABILO®



HAND



and
Brush

LETTERING

GUIDE

designed by:



Rabenstein

Indice

Introduzione	3
Strumenti	
<i>Introduzione a penne, pennarelli e matite</i>	4
Know-how	
<i>Hand e brush lettering</i>	6
<i>Come approcciare il brush lettering</i>	7
<i>Line system</i>	10
<i>Basi, riscaldamento e carta</i>	11
Caratteri	12
Stili di brush lettering	14
Alfabeti	
<i>Panoramica</i>	16
<i>Da ricopiare</i>	20
Effetti e decorazioni	28
<i>Tecnica della miscelazione di colori</i>	31
<i>Tecnica dell'acquarello</i>	31
Esempi di lettering	
<i>Struttura</i>	32
<i>Strumenti</i>	34
Ispirazione	
<i>Raccolta di esempi di lettering</i>	36

Introduzione

Con questa guida al brush lettering vorrei portarvi nel meraviglioso mondo del lettering.

Grazie ad una panoramica esaustiva sugli strumenti, ad una competenza preziosa in materia, a diversi suggerimenti e trucchi per iniziare, a un'ampia gamma di caratteri e alfabeti da cui prendere spunto e a una buona dose di ispirazione, spero che possiate divertirvi come me con la scrittura!

Questa guida è ideale sia per principianti che per esperti di lettering.



Vi lascio una raccomandazione importante secondo me: trovare il proprio stile! Provare idee nuove, mixare i colori e gli strumenti di scrittura.

Provate a pensare "out of the box" e intraprendete strade nuove. Non abbiate paura di commettere errori, perché sono estremamente importanti nel processo di crescita e miglioramento. Sbagliando si impara: è l'unico modo per crescere, e anche qualcosa che sembra "sbagliato" può avere il suo fascino. Inoltre, quando si parla di creatività, non esiste giusto o sbagliato.

Quindi voglio che siate sicuri di voi! Il mondo dell'hand lettering è un universo eccitante: il bello sta nell'immergersi, mettere alla prova la propria immaginazione e scoprire tante novità. L'obiettivo è questo: divertirsi. Perciò, innanzi tutto spero che vi divertiate, e che troviate utile questa guida.

Thank!
You!

A large, stylized blue cursive signature that reads "Thank! You!". Below the main text is a smaller, more intricate signature in the same blue ink, which appears to be the author's name, "Hannah".

Strumenti

In questa pagina vorrei iniziare dandovi una visione d'insieme su penne, pennarelli e matite che sono perfetti per l'hand e il brush lettering. Una breve descrizione accanto ad ogni strumento vi spiegherà le sue caratteristiche. Quello che rende grandioso questi strumenti è che possono essere usati insieme, creando meravigliose combinazioni di colori. Questo vi permetterà di creare una vasta gamma di effetti, miscelazione e acquarelli.



STABILO woody 3 in 1 | 18 colori

Il woody 3 in 1 è contemporaneamente una matita colorata, un acquarello e un pastello a cera. Lo si può usare su quasi tutte le superfici lisce: vetro, metallo, specchi, lavagne, porcellane e, ovviamente, su carta, cartoncino e cartone.



STABILO point 88 | 47 colori

Il fineliner universale per la scrittura colorata, illustrazioni e disegni. La sua punta sottile è ideale per i dettagli e l'ampia gamma di colori regala soluzioni per tutti!

STABILO Pen 68 | 47 colori

L'ampia gamma di tonalità vi dà molte opportunità di trovare la combinazione perfetta di colori per il vostro lettering! La tecnica dell'acquarello e della miscelazione di colori sarà semplice con questo tipo di pennarello.



mermaidline!

STABILO matita 160

Questa matita è un elemento essenziale per disegnare e tracciare i contorni delle vostre lettere e layout. All'inizio per aiutarvi potete disegnare delle linee guida e provare stili diversi.



STABILO pointMax | 24 colori

La punta robusta in nylon rende questa penna perfetta per le lettere in maiuscolo, le linee più spesse e per la "faux calligraphy".



"HOW ARE YOU?"



STABILO Pen 68 brush | 19 colori

Questo pennarello premium, con la sua punta a pennello, rende il brush lettering divertente! L'inchiostro a base d'acqua permette di creare bellissime sfumature di colore. La punta robusta è particolarmente indicata sia per i principianti che per i più esperti.



STABILO Pen 68 metallic 8 colori

Gli 8 classici colori oro, argento, rame, blu, rosa, lilla, verde e verde chiaro di STABILO Pen 68 metallic danno il meglio di sé su carta e cartoncino scuri!



STABILO SENSOR fine & medium | 8 colori

Grazie alla sua punta ammortizzata e all'inchiostro anti-macchia, potete usare questa penna per disegnare contorni e piccoli dettagli. Il fineliner SENSOR M è adatto per linee più spesse, per riempire aree piccole e per scrivere in modo sottile.



STABILO BOSS ORIGINAL | 19 colori

L'evidenziatore STABILO BOSS è particolarmente adatto per evidenziare e fare ombreggiature. Non saprete quale colore scegliere fra la vastissima gamma di tonalità fluorescenti e pastello!



Know-how

HAND LETTERING

A livello base, l'hand lettering è paragonabile alla semplice scrittura. Ma la sua caratteristica principale è la creazione di lettere, di parole artistiche e decorative.

Il fondamento dell'hand lettering risiede nella tipografia, dalla quale prendiamo l'ampia gamma di caratteri che poi disegniamo a mano. Con qualche conoscenza di base (pagina 10), imparerete dettagli importanti e scoprirete "l'anatomia" delle lettere con le diverse tipologie di font.

L'hand lettering è a tutti gli effetti un'arte: se accompagnata dalla vostra immaginazione e inventiva e dall'aggiunta di alcuni elementi decorativi, il mondo delle lettere può diventare praticamente infinito.



Strumenti di scrittura:
STABILO BOSS ORIGINAL Pastel (per la parola "sea"),
STABILO point 88 (per la faux calligraphy, le lettere in stampato e i dettagli)

BRUSH LETTERING

Identificato come sottocategoria dell'hand lettering, il brush lettering consiste nell'utilizzo di uno strumento specifico: il pennarello brush. Come suggerisce il nome, questo strumento assomiglia a un pennello, infatti la punta del pennarello ricorda proprio quella di un pennello per dipingere. La punta è flessibile, anche se non così morbida come quella di un pennello normale: in questo modo avrete maggior controllo.

La caratteristica principale di un pennarello brush è che si può cambiare la pressione sulla punta: premendo più o meno si crea il famoso stile di scrittura lettering. Con un po' di pratica, sentirete presto come usare questa tecnica.



Strumento di scrittura:
STABILO Pen 68 brush

Come approcciarsi al brush lettering

Posizione

Il modo in cui impugnate il vostro pennarello brush e la sua inclinazione sul foglio sono elementi importanti se volete divertirvi con la scrittura.

Con i crampi alla mano o con un'angolatura perpendicolare oppure, al contrario, quasi parallela al foglio, il vostro lavoro risulterà difficilissimo. Inoltre, impugnare il pennarello in modo scorretto danneggerà la punta. La soluzione migliore è mantenere un angolo di 45° tra la penna ed il foglio.

Ovviamente nessuno si aspetta che misuriate l'angolatura – ognuno in fondo sceglie come vuole. Con sufficiente pratica e abitudine al brush lettering, troverete presto la posizione e l'impugnatura che fa per voi.

Non c'è giusto o sbagliato, questi sono solo suggerimenti!



*Il test della goccia:
Trascinate lentamente
la punta del pennarello
STABILO Pen 68 brush
avanti e indietro.
Si dovrebbe creare così
la forma di una goccia.
La punta di quest'ultima
vi mostrerà la direzione in
cui colorerà il pennarello.*

La tecnica

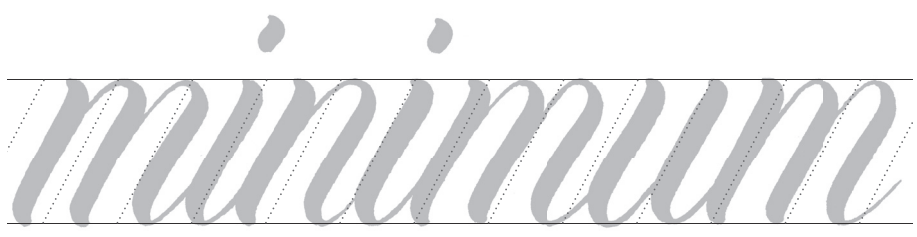
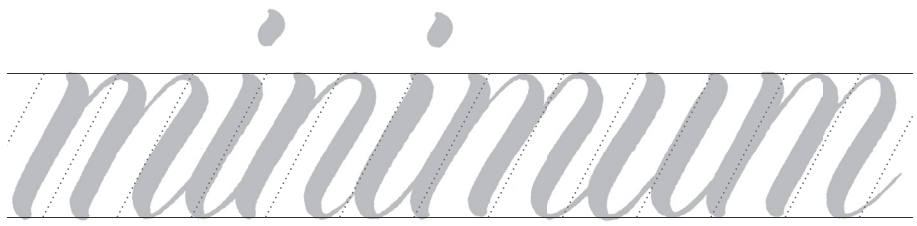
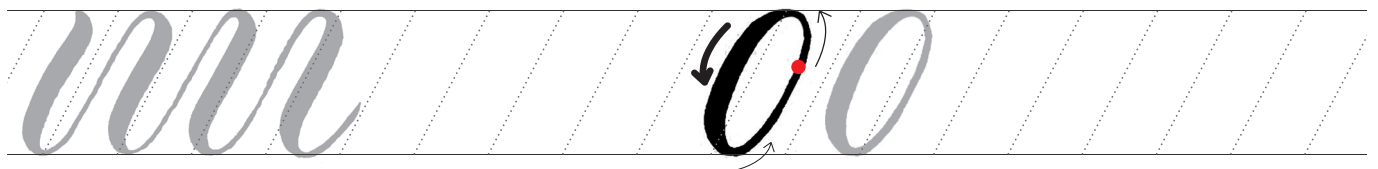
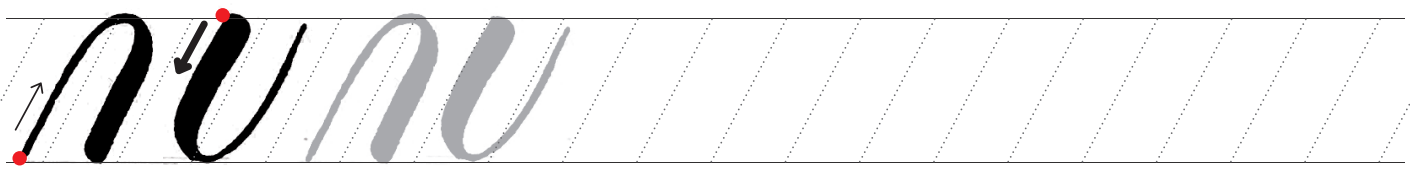
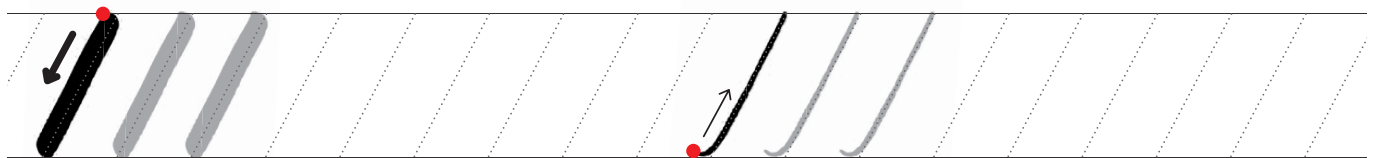
Iniziamo con le primissime basi, che sono fondamentali per il brush lettering. Come vi ho già accennato, per lavorare con un pennarello brush è solo questione di modulare la pressione.

La regola generale è la seguente: i tratti verso il basso sono fatti con maggior pressione, mentre quelli verso l'alto con meno.

Qui potete vedere i primi semplici esercizi che vi daranno un'idea di questo cambiamento di pressione. Attraverso numerosi esercizi, i miei suggerimenti e conoscenza, vi mostrerò come approcciarvi al brush lettering!

Dall'alto verso il basso = maggior pressione Dal basso verso l'alto = minor pressione

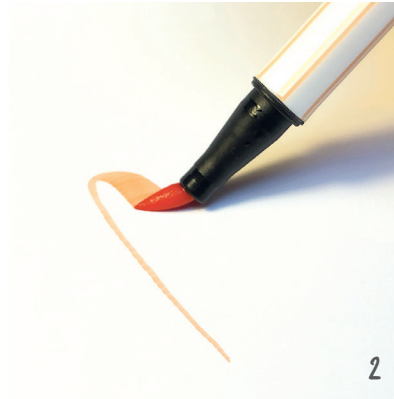
● Punto/i di partenza
↘ Maggiore pressione
↗ Minor pressione



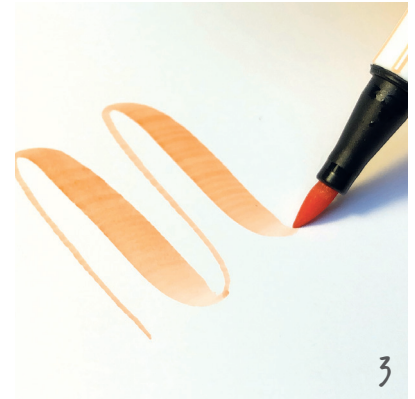
La parola "minimum" è ottima per far pratica con i tratti verso l'alto e verso il basso che sono tipici del brush lettering!



Tratto verso l'alto = minor pressione



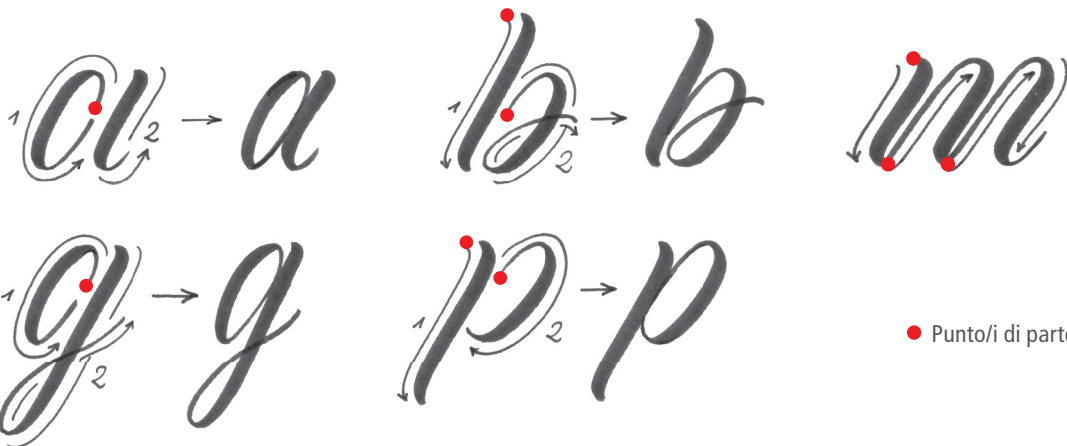
Tratto verso il basso = maggior pressione



Sequenza 1 + 2

L'anatomia delle lettere

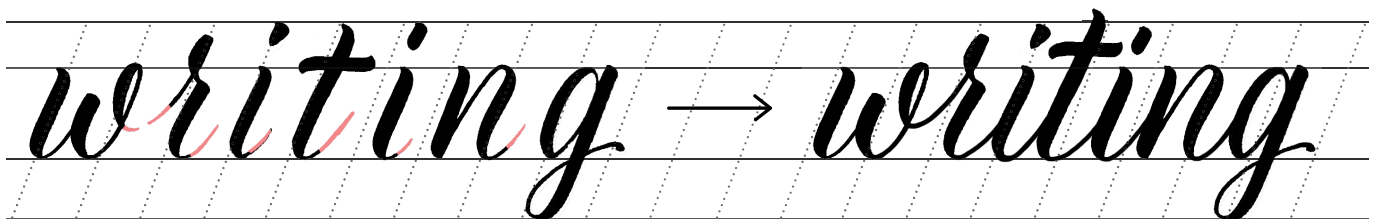
Nel brush lettering la maggior parte delle lettere è costruita nello stesso modo: sono costituite dall'asta (= il tratto in verticale) e da un occhiello (detto anche pancia, come nella a, b, g, p) o da un'arcata (come ad esempio nella m, n, w, u).



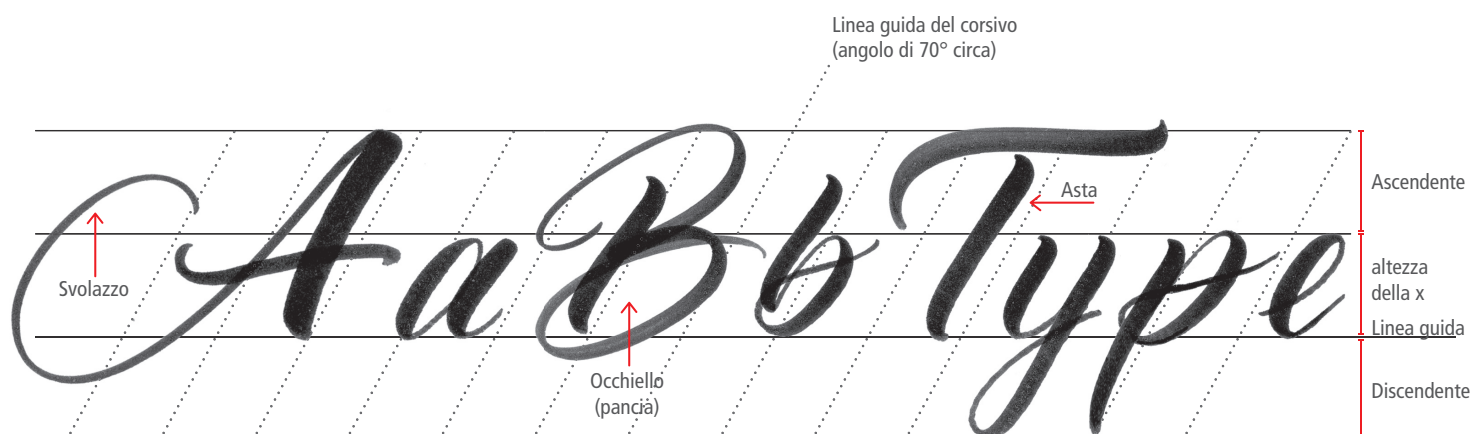
● Punto/i di partenza

Parole

Possiamo utilizzare piccoli tratti verso l'alto, tutti disegnati alla stessa angolatura, per collegare le singole lettere e formare delle parole:



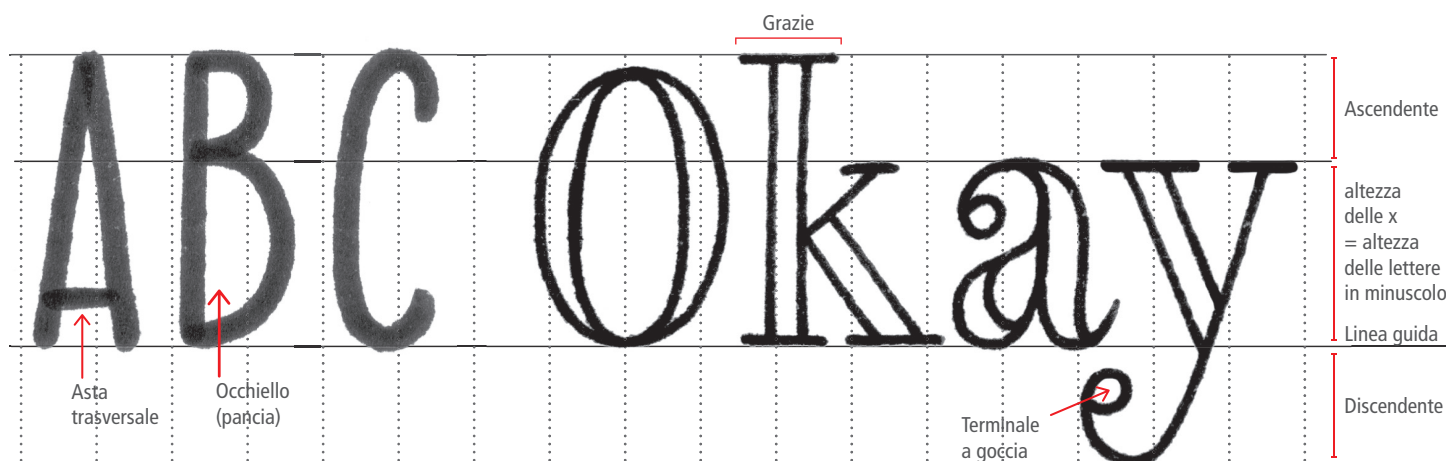
Schema lineare 1: corsivo, brush, faux calligraphy



Come regola, disegnare le linee serve tantissimo! Non solo le linee guida, ma anche quelle in diagonale, particolarmente utili per il brush lettering. Vi abitueranno all'angolatura giusta e con un po' di pratica imparerete a mantenerla

costantemente. Un angolo di circa 70° è l'ideale per i principianti; invece per chi ha già esperienza con il brush lettering vanno bene 50° circa.

Schema lineare 2: Serif & sans serif



Lo schema lineare per i font che si sviluppano in verticale, come quelli serif o sans serif, può sembrare molto semplice, ma vi aiuterà a disegnare linee verticali e orizzontali nel modo più diretto possibile. Anche perché, all'inizio, non sarà per niente semplice!

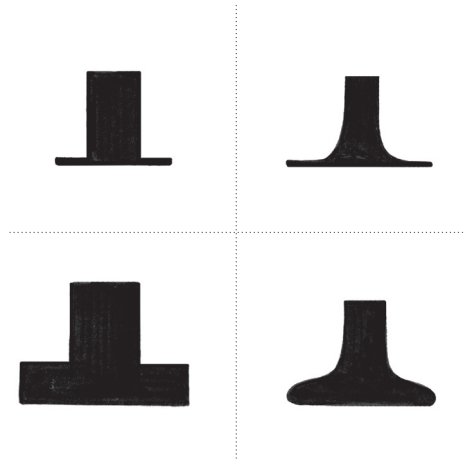
Questi schemi vi daranno una mano a prendere confidenza con la disposizione delle lettere, la loro struttura e la giusta impugnatura per ogni lettera e carattere.

Caratteri

Questi esempi dovrebbero darvi una breve panoramica dei caratteri più conosciuti e delle loro caratteristiche:

I like Serifs!

I piccoli tratti in cima o in basso alle lettere sono detti grazie (serif). Questo carattere è chiamato Antiqua. Qui ho disegnato un semplice e classico carattere serif. I serif possono essere molto diversi tra di loro:



BUT of course ALSO SANS SERIF!

“Sans” (in francese significa “senza”) serif è all’incirca lo stile opposto di Antiqua e include i caratteri della famiglia Grotesque. In questo caso abbiamo molta libertà nel design – le lettere possono essere molto vicine tra di loro o, al contrario, avere molta distanza l’una dall’altra: potete anche stringerle o allargarle. L’esagerazione è consentita: disegnate l’asta trasversale più in alto o in basso, come più vi piace; oppure rendete le lettere molto strette o molto larghe. In questo modo svilupperete velocemente uno stile unico e diverso! L’unica regola da seguire è la seguente: niente grazie o spessori diversi. La scrittura deve essere lineare.



And I love some smooth curves.

Una calligrafia lineare e senza troppe pretese (conosciuta anche come “monolinea”). Assomiglia molto allo stile insegnato nella scuola primaria.

La prima e l’ultima lettera ci regalano l’opportunità di sbizzarrirci, con uno svolazzo sulla “s” o con la “s” che termina più in basso, regalando un’immagine diversa alla conclusione della frase.

Creating Beautiful Flourishes

Qui ho usato una scrittura in corsivo decisamente più elaborata: ho scelto tanti svolazzi pronunciati e qualche terminale a goccia per rendere lo stile giocoso e armonioso allo stesso tempo.

Pensate a dove potrebbe avere senso unire due lettere. Qui ho scelto di usare legare la "t" e "f" in "Beautiful", mentre la "F" e "l" in "Flourishes".

hey, ^{*}no worries!

Se non avete ancora preso confidenza col pennarello brush, un buon accorgimento è usare la "falsa calligrafia".

Il segreto è iniziare a scrivere lettere o parole con lo stesso spessore e, successivamente, aumenta-

re tutti i tratti (nelle aree in cui avete esercitato più pressione) con un'ulteriore linea di contorno. Se non avete molta familiarità è meglio non fare tratti troppo vicini! Altrimenti alla fine non ci sarà abbastanza spazio.

* La linea in nero vi indica cosa ho scritto prima di tutto; la linea grigia invece è la linea di contorno che ho aggiunto in un secondo momento.

BRUSH ^{OR} *Brush*

Lo STABILO Pen 68 brush può fare molto più dei tratti verso l'alto e verso il basso che già abbiamo visto. Un esempio è lo stile ispirato alle decorazioni delle insegne, conosciuto come il carattere "sign painter". Si tratta di un lavoro che ormai – sfortunatamente

– è stato quasi dimenticato, ma è comunque d'ispirazione per quanto riguarda le forme delle lettere e i caratteri! Gli ampi svolazzi sono sempre un'opzione, soprattutto alla fine delle parole, ma senza esagerare affinché il quadro generale risulti armonioso e non eccessivo.

Stili di brush lettering

Qui trovate altri esempi di stili scritti con il pennarello STABILO Pen 68 brush. Potete fare un po' di pratica nella pagina accanto.




create

Lettere molto tondeggianti che sono scritte dritte e relativamente strette.



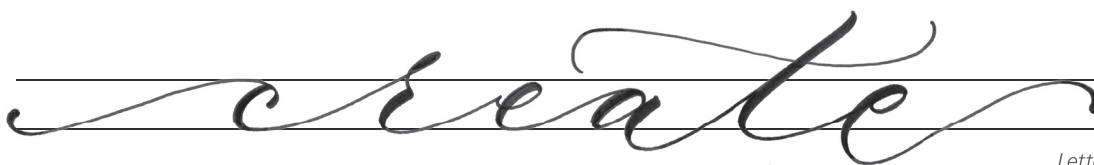
create

Lettere molto strette, dritte e slegate tra loro.



CREATE

Lettere maiuscole in grassetto che ricordano lo stile delle decorazioni delle insegne.



create

Lettere decisamente più piccole e distese nello spazio. Potete tranquillamente ignorare la riga di riferimento in questo caso.



Create

Un classico stile di handwriting, largo e con alcuni svolazzi giocosi. Le legature, ovvero il collegamento tra due lettere, (qui: la C e l'asta della T) possono essere un elemento decorativo davvero bello!



Create

Per i più coraggiosi: questo stile ha una dinamica forte e accattivante. È disegnato con un'angolatura molto particolare, le lettere sono molto vicine tra loro e gli svolazzi creano un effetto d'insieme molto bello.

create

create

CREATE

create

Create

Create

Alfabeti – panoramica

Dopo aver visto velocemente vari caratteri e stili, vorrei mostrarvi ora qualche alfabeto completo: vedrete a colpo d'occhio le strutture delle lettere, oltre alle forme e ai dettagli. Da pagina 20 in poi troverete diverse pagine su cui potrete far pratica ricopiando le lettere direttamente da questa guida.

a b c d e f g h
i j k l m n o p
q r s t u v w
x y z

Alfabeto minuscolo,
realizzato con
STABILO Pen 68 brush

A B C D E
F G H I J K
L M N O P Q
R S T U V W
X Y Z

Alfabeto maiuscolo,
realizzato con
STABILO Pen 68 brush

A B C D E F G H
I J K L M N O P
Q R S T U V W
X Y Z

Alfabeto sans serif maiuscolo,
realizzato con
STABILO Pen 68 brush

A B C D E F G H

I J K L M N O P

Q R S T U V W

X Y Z

a b c d e f g h i j k l

m n o p q r s t u v w

x y z

Alfabeto serifs (Antiqua) scritto con
STABILO point 88, con lettere
maiuscole e minuscole

Alfabeto in brush lettering da ricopiare

Scritto con STABILO Pen 68 brush.

A A A

B B B

C C C

D D D

E E E

F F F

GGG

HHH

III

JJJ

KKK

LLL

MMM

Alfabeto in brush lettering da ricopiare

Scritto con STABILO Pen 68 brush.

N N N

O O O

P P P

Q Q Q

R R R

S S S

T T T

U U U

V V V

W W W

X X X

Y Y Y

Z Z Z

Alfabeto in brush lettering da ricopiare

Scritto con STABILO Pen 68 brush.

aaa

bbb

bbb

eee

ddd

eee

fff

fff

g g g

G G G

h h h

i i i

J J J

k k k

l l l

L L L

m m m

Alfabeto in brush lettering da ricopiare

Scritto con STABILO Pen 68 brush.

nnn

ooo

ooo

ppp

ppp

qqq

rrr

rrr

sss

t t t

u u u

v v v

w w w

x x x

y y y

z z z

z z z



Effetti e decorazioni

Quando vi approcciate all'hand lettering, potete lasciar spazio alla vostra immaginazione. Utilizzando colori diversi, elementi illustrativi, forme geometriche e altri dettagli di design, potete abbellire e ravvivare singole lettere, parole e anche interi testi. Non dimenticatevi mai che "less is more", ovvero meno è meglio!

Nelle pagine seguenti vi mostrerò alcune tecniche.



YES



TRY IT!

LET'S celebrate!

GOOD
Luck!



I TO
Create



FOR
you



good
night

HELLO

Effetti e decorazioni

Ecco alcuni effetti da provare:

1 STABILO BOSS ORIGINAL vi consente di creare grandi effetti 3D sulle parole lettering scritte con STABILO Pen 68 brush!



1

2 Per realizzare la parola "sparkle", ho usato STABILO Pen 68 metallic nei colori oro e rame per disegnare piccoli gruppi di puntini che si diradano sempre più verso la parte superiore della parola. Questo effetto riflette anche il significato della parola.



2

3 La parola "floral" richiede a gran voce svolazzi e mulinelli! Qui ho scelto 4 colori di STABILO point 88. Per essere sicura che la parola non si perdesse tra le decorazioni, l'ho realizzata con un tratto più marcato. Un consiglio: assicuratevi che i vostri svolazzi seguano la stessa direzione delle lettere. In questo modo tutto apparirà più armonioso.



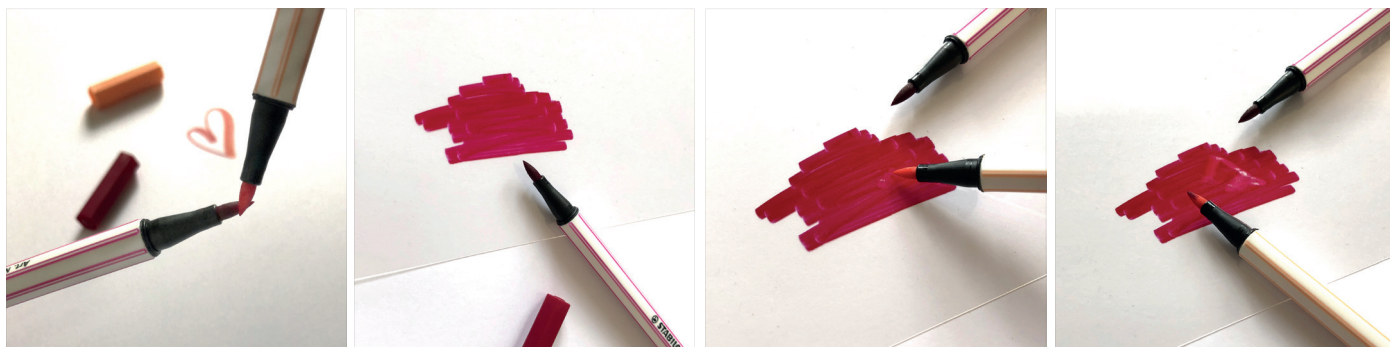
3

4 La tecnica di miscelazione di colori è molto utilizzata e facile da realizzare grazie all'inchiostro a base d'acqua di STABILO Pen 68 brush! Scegliete due pennarelli, ad esempio dalla stessa famiglia colore (qui: rosa chiaro e rosso scuro), premete le due punte l'una contro l'altra in modo che il colore più scuro si trasferisca sulla punta più chiara. (Vedete a pagina 31).



4

Tecnica di miscelazione di colori



Premete la punta del pennarello più chiaro contro quella del pennarello più scuro per trasferire il colore.

In alternativa, usate il pennarello più scuro per colorare una piccola area su un foglio in stagnola o in plastica trasparente, poi intingetevi la punta del pennarello più chiaro per raccogliere il colore. Continuando a scrivere, la miscelazione di colori si scaricherà e i pennarelli torneranno alle loro tonalità originali!

Tecnica dell'acquarello:

STABILO Pen 68 brush vi permette di creare dei fantastici effetti acquarello.



Step 1: Per questa tecnica avrete bisogno di due o più colori, carta per acquarello, acqua e un pennello.



Step 2: Colorate alcune aree di diverse dimensioni con i pennarelli.



Step 3: Ora ripassate le aree colorate con il pennello imbevuto d'acqua.



Step 4: Lasciate asciugare bene la carta! Successivamente potrete scrivere il vostro lettering o un messaggio sopra lo sfondo realizzato. Il vostro lettering con sfondo acquarellato adesso è completo.

Esempio di lettering: struttura

Mi piacerebbe usare questo esempio per mostrarvi come combinare differenti caratteri in un testo:



1. Scarabocchio

Invece di disegnare direttamente il testo, preferisco scriverlo una o più volte. Qui ho realizzato un layout approssimativo, organizzando le singole parole.



2. Disegno preliminare

In questa fase abbiamo bisogno di un foglio, una matita, un righello e una gomma.

Una domanda che vi dovete porre prima di iniziare è la seguente: quali sono le parole più caratterizzanti, importanti o che hanno bisogno di essere evidenziate?

Ogni parola ha un significato e un aspetto che possono essere rappresentati in modo meraviglioso usando alcuni tipi di caratteri. Pensate a come disegnare le parole per descrivere al meglio la sensazione che volete trasmettere!



3. Opera finale

Ora è arrivato il momento di fare il lavoro più importante. Prima di tutto, cancello i tratti disegnati con la matita fino a quando non sono completamente rimossi.



4. Dettagli

Scelgo alcuni pennarelli per completare l'opera e penso ai colori che voglio usare. Qui, ad esempio, ho scelto tutte tonalità dalla stessa famiglia colore. Evidenzio le tre parole più importanti con questi tre colori, mentre lascio in nero le altre.

Esempio di lettering: strumenti

Per vedere esattamente quali strumenti ho utilizzato per realizzare l'esempio di lettering della pagina precedente, ve li elenco nuovamente qui di seguito.

Nella descrizione, accanto alla punta degli strumenti troverete tutte le loro caratteristiche e peculiarità.



STABILO Pen 68 brush
per il brush lettering e la
miscelazione di colori.



STABILO point 88
per scrivere, disegnare
e scarabocchiare a colori

STABILO pointMax
per i titoli e per
colorare le piccole aree

STABILO BOSS ORIGINAL
colori fluorescenti e pastello
per evidenziare e ombreggiare

STABILO Pen 68
per colorare, disegnare
e prendere appunti

STABILO SENSOR fine
per linee e contorni

STABILO woody 3 in 1
per creare
effetti acquarello



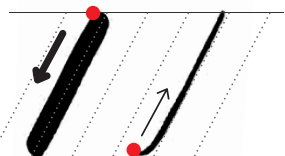
Ispirazione

Infine in questa pagina troverete alcuni esempi di lettering: lasciatevi ispirare e divertitevi a realizzarli!

Eccovi di nuovo una delle regole base del brush lettering:

Tratto verso il basso = maggior pressione

Tratto verso l'alto = minor pressione



"CREATE
DON'T
HATE!"

THINK
→ outside
-THE-
BOX. ←

HOLA

Ciao

BONJOUR

HEY

Aloha

Mihao

SELAMAT DATANG

Hello

good THINGS
TAKE *Time*

ACTUALLY
YOU *can*

Create
Positivity

I TO
Create

Eat

DRINK

and be h.a.p.p.y!

Amor

» *YOU*
ARE MY
TYPE



Thin
BIBI

Happy
New
YEAR!

Verloft
VERLOFT
Verloft

create
~~STRET~~
REPEAT...



mi

YOU CAN DO

Madie

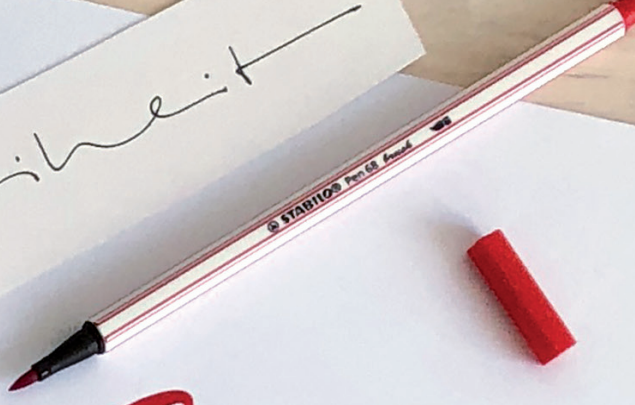
THAT
escalated
QUICKLY.



Pen 58

nk

Freiheit



Comme ci
Comme ça



Kind
people
are my
kinda
people.

Das Exzellen

In need
OF
VITAMIN
Leaf





STABILO[®]

BYEBYE

Adios!

au
» REVOIR «

Adieu!

ARRIVEDERCI

Sayonara

"Ciao!"